

# Geolys : Bureau d'études en environnement

L'expertise technique au service de vos solutions environnementales.

Geolys, fondé en 2004, est un bureau d'études spécialisé dans l'accompagnement stratégique et opérationnel de vos projets dans le domaine environnemental. Notre expertise fondamentale se concentre sur le sol, l'eau et l'énergie, trois domaines complémentaires que nous abordons avec une approche pragmatique, règlementaire et résolument orientée solution.

## Notre offre de services

Notre proposition de valeur se déploie à travers une méthodologie rigoureuse : **diagnostic, conseil stratégique, pilotage de projet et suivi d'exécution.**

Nous réalisons des études pointues dans les domaines suivants :



**Sol**

**Étude des sols** : Reconnaissance et caractérisation, études de risque environnemental, élaboration de plans d'assainissement.



**Eau**

**Hydrologie et gestion des eaux** : Études de captages, tests de perméabilité, modélisation de rabattement de nappe, plans de prévention des inondations.



**Énergie**

**Géothermie** : Études de faisabilité, réalisation de tests de réponse thermique (TRT).

Geolys assure l'assistance technique pour la gestion des sinistres environnementaux, la traçabilité des terres excavées, et l'appui dans l'obtention de permis d'environnement.

### 🌐 Geolys Siège Social

Quai Sadoine, 9  
4100 Seraing  
geolys.be  
info@geolys.be  
T : +32 (0) 4 247 46 21

RPM Liège  
TVA BE 0864.034.131  
IBAN BE60 7320 0748 0670  
BIC CREGBEBB

### 📍 Geolys - Bruxelles

Chaussée de Louvain  
467 Bte 8  
1030 Bruxelles  
T : + 32 (0) 2 512 58 62

### 📍 Geolys - Ciney

Rue des Champs Elysées 4  
5590 Ciney  
T : + 32 (0) 83 67 84 24



Geolys accompagne les projets de captage d'eau pour réduire la dépendance au réseau public et garantir une alimentation durable, conforme à la réglementation.

- Étude de faisabilité : analyse du potentiel aquifère, évaluation de la qualité d'eau disponible et estimation du retour sur investissement.
- Réalisation de la prise d'eau : préparation des démarches administratives (permis de forage, cahier des charges), supervision du forage, essais de pompage, analyses de qualité, installation et accompagnement pour le permis d'exploitation.
- Régénération et entretien : diagnostic et remise en état des captages existants, nettoyage des drains et optimisation du rendement.
- Valorisation énergétique : possibilité d'intégrer le captage dans un système de chauffage ou de refroidissement lorsque les conditions le permettent.

Ce service couvre l'ensemble du processus : conception, exécution, suivi technique et conformité. Geolys fournit une solution complète, fiable et dimensionnée selon les enjeux du projet.



#### 🌐 Geolys Siège Social

Quai Sadoine, 9  
4100 Seraing  
geolys.be  
info@geolys.be  
T : +32 (0) 4 247 46 21

RPM Liège  
TVA BE 0864.034.131  
IBAN BE60 7320 0748 0670  
BIC CREGBEBB

#### 📍 Geolys - Bruxelles

Chaussée de Louvain  
467 Bte 8  
1030 Bruxelles  
T : + 32 (0) 2 512 58 62

#### 📍 Geolys - Ciney

Rue des Champs Elysées 4  
5590 Ciney  
T : + 32 (0) 83 67 84 24



Geolys intervient pour analyser et diagnostiquer l'état des sols, notamment en cas de pollution potentielle, de projet de vente, d'aménagement ou de construction. Grâce à sa maîtrise de la réglementation en Wallonie et à Bruxelles, Geolys assure des études conformes, rigoureuses et entièrement adaptées au contexte régional.

Selon les besoins, différents niveaux d'étude sont proposés :

- **Étude d'orientation** : identification préliminaire d'une pollution éventuelle.
- **Étude de caractérisation** : délimitation de la pollution et évaluation précise de l'état du sol.
- **Étude de risque** : évaluation des risques pour la santé, les eaux souterraines et l'environnement, afin de déterminer la nécessité et l'urgence d'un assainissement.
- **Étude combinée** : orientation + caractérisation en une seule démarche pour plus d'efficacité.

Quand une pollution est avérée, Geolys propose un projet d'assainissement : identification des options (extraction, décontamination sur place, barrière anti-propagation...), planification des travaux, estimation des coûts, mise en œuvre et suivi.

Après travaux : évaluation finale, analyses de sol, eau ou air, pour confirmer l'atteinte des objectifs de dépollution.



Pour des cas urgents (fuite, débordement, pollution découverte en chantier), Geolys assure une mesure de gestion immédiate (MGI), de la déclaration de sinistre au rapport final transmis à l'administration.

Enfin, en cas d'excavation ou d'évacuation de terres (déblais/remblais), Geolys peut réaliser un Rapport Qualité des Terres (RQT), indispensable pour la gestion des terres excavées conformément à la législation, et définir les filières de valorisation adaptées.

#### 📍 Geolys Siège Social

Quai Sadoine, 9  
4100 Seraing  
geolys.be  
info@geolys.be  
T : +32 (0) 4 247 46 21

RPM Liège  
TVA BE 0864.034.131  
IBAN BE60 7320 0748 0670  
BIC CREGBEBB

#### 📍 Geolys - Bruxelles

Chaussée de Louvain  
467 Bte 8  
1030 Bruxelles  
T : + 32 (0) 2 512 58 62

#### 📍 Geolys - Ciney

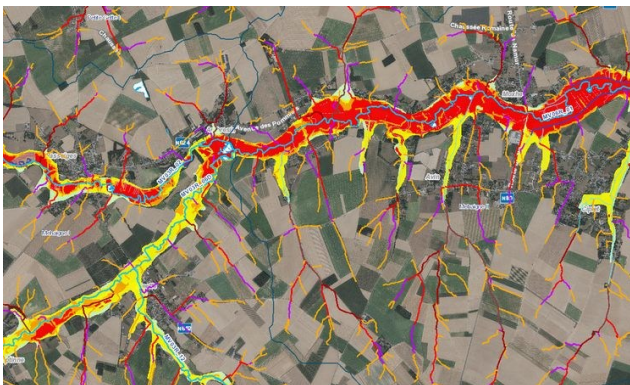
Rue des Champs Elysées 4  
5590 Ciney  
T : + 32 (0) 83 67 84 24



Geolys prend en charge l'analyse des eaux de surface et des risques liés à l'eau pour tout projet soumis à des contraintes hydriques ou hydrogéologiques, notamment en cas de zone inondable, d'axes de ruissellement ou de développement urbain soumis à réglementation.

- **Analyse de la faisabilité & conformité réglementaire** : évaluation du risque d'inondation, vérification de la constructibilité, appréciation de l'impact du projet sur l'écoulement naturel des eaux, et adaptation au cadre réglementaire en vigueur.
- **Modélisation hydrologique/hydraulique** : modélisations 1D ou 2D, à l'échelle du site ou du bassin versant, simulations pluviales et calcul des périodes de retour, pour anticiper les écoulements, les débordements ou les ruissellements.
- **Gestion intégrée des eaux** : dimensionnement de solutions d'infiltration (tests de perméabilité, dispositifs d'infiltration), conception de zones de rétention/exutoire, optimisation de l'évacuation ou de l'infiltration des eaux pluviales.
- **Accompagnement projet complet** : de l'étude préalable à la phase de chantier ou d'exploitation, en passant par le permis, le suivi technique et l'évaluation des risques, pour garantir la viabilité hydrologique et la conformité environnementale du projet.

Ce service permet de sécuriser les projets face aux contraintes hydriques, de maîtriser les risques d'inondation ou de ruissellement, et d'optimiser la gestion des eaux pluviales, en combinant expertise technique, modélisation fine et adaptation aux exigences réglementaires.

**Geolys Siège Social**

Quai Sadoine, 9  
4100 Seraing  
geolys.be  
info@geolys.be  
T : +32 (0) 4 247 46 21

RPM Liège  
TVA BE 0864.034.131  
IBAN BE60 7320 0748 0670  
BIC CREGBEBB

**Geolys - Bruxelles**

Chaussée de Louvain  
467 Bte 8  
1030 Bruxelles  
T : + 32 (0) 2 512 58 62

**Geolys - Ciney**

Rue des Champs Elysées 4  
5590 Ciney  
T : + 32 (0) 83 67 84 24



Geolys propose des solutions de chauffage et de rafraîchissement fondées sur l'énergie du sous-sol ou des eaux souterraines, une alternative fiable, renouvelable, discrète et économiquement attractive à long terme.

- **Étude de faisabilité** : évaluation de la pertinence technique, environnementale et économique d'un système géothermique (circuit fermé ou ouvert), selon les besoins et le contexte du bâtiment.
- **Tests et dimensionnement** : réalisation des essais (tests de réponse thermique, TRT, ou tests hydrogéologiques selon le type de système), pour définir précisément le nombre, la disposition et la profondeur des sondes ou puits, et dimensionner le système de manière optimale.
- **Accompagnement administratif et technique** : préparation des demandes d'autorisation, rédaction des cahiers des charges, suivi de l'exécution des travaux, et réception technique des installations, pour garantir conformité et performance.

Grâce à ce service, il devient possible de concevoir un système géothermique sur mesure, intégrant chauffage et/ou refroidissement, tout en s'appuyant sur l'expertise géologique et hydrogéologique de Geolys.



#### 🌐 Geolys Siège Social

Quai Sadoine, 9  
4100 Seraing  
geolys.be  
info@geolys.be  
T : +32 (0) 4 247 46 21

RPM Liège  
TVA BE 0864.034.131  
IBAN BE60 7320 0748 0670  
BIC CREGBEBB

#### 📍 Geolys - Bruxelles

Chaussée de Louvain  
467 Bte 8  
1030 Bruxelles  
T : + 32 (0) 2 512 58 62

#### 📍 Geolys - Ciney

Rue des Champs Elysées 4  
5590 Ciney  
T : + 32 (0) 83 67 84 24



Geolys prend en charge les sinistres liés à une fuite, un débordement ou un dysfonctionnement de citerne (mazout, etc.), ou tout évènement ayant pu engendrer une pollution des sols.

- **Diagnostic initial** : évaluation rapide de l'ampleur de la fuite ou de la pollution, identification de l'étendue des dommages, examen du sol, définition des besoins d'assainissement et estimation des coûts.
- **Gestion administrative & indemnisation** : accompagnement des démarches auprès des instances compétentes (notamment le fonds PROMAZ) pour la demande d'indemnisation, ainsi que la gestion complète du dossier, de la déclaration initiale jusqu'au rapport final.
- **Pilotage des travaux d'assainissement** : rédaction du cahier des charges, coordinations et supervisions des travaux de remise en état, contrôle technique, respect des normes et obligations régionales.
- **Contrôle final & rapport** : réalisation d'analyses de contrôle (sol, eau, air si nécessaire), établissement d'un rapport de remise en état, et recommandation de clôture du dossier auprès de l'administration.



Gestion complète du sinistre, de l'identification du problème jusqu'à sa résolution et la validation administrative, permettant de restaurer le site, limiter les impacts environnementaux et répondre aux obligations règlementaires.

#### 🌐 Geolys Siège Social

Quai Sadoine, 9  
4100 Seraing  
geolys.be  
info@geolys.be  
T : +32 (0) 4 247 46 21

RPM Liège  
TVA BE 0864.034.131  
IBAN BE60 7320 0748 0670  
BIC CREGBEBB

#### 📍 Geolys - Bruxelles

Chaussée de Louvain  
467 Bte 8  
1030 Bruxelles  
T : + 32 (0) 2 512 58 62

#### 📍 Geolys - Ciney

Rue des Champs Elysées 4  
5590 Ciney  
T : + 32 (0) 83 67 84 24



Geolys assure la gestion complète des demandes de permis d'environnement pour tout projet soumis à réglementation, qu'il s'agisse de l'exploitation d'un nouvel établissement, de l'installation d'un captage d'eau ou de la mise en place d'un système géothermique.

- **Analyse du projet & classification** : détermination de la classe applicable (1, 2 ou 3 selon l'impact potentiel sur l'environnement et le voisinage).
- **Constitution du dossier de demande** : rédaction du dossier complet, rassemblement des annexes obligatoires (plans, études de sol, études d'incidence, etc.), préparation des documents techniques requis.
- **Suivi administratif & suivi auprès des autorités** : soumission du dossier, suivi du traitement par l'administration jusqu'à l'obtention du permis.
- **Mise en conformité et accompagnement opérationnel** : en cas d'installations soumises (captages, géothermie, traitement des eaux, activités classées...), vérification de la compatibilité du projet avec les prescriptions environnementales, gestion des obligations liées à la qualité de l'air, des rejets, des déchets, du bruit, etc.



Le client bénéficie d'un guichet unique pour gérer l'ensemble de la procédure : classification, montage du dossier, suivi administratif, conformité réglementaire.

Geolys réduit les risques d'erreur ou de rejet, garantit un traitement efficace et assure la conformité environnementale de vos projets.

**Geolys Siège Social**

Quai Sadoine, 9  
4100 Seraing  
geolys.be  
info@geolys.be  
T : +32 (0) 4 247 46 21

RPM Liège  
TVA BE 0864.034.131  
IBAN BE60 7320 0748 0670  
BIC CREGBEBB

**Geolys - Bruxelles**

Chaussée de Louvain  
467 Bte 8  
1030 Bruxelles  
T : + 32 (0) 2 512 58 62

**Geolys - Ciney**

Rue des Champs Elysées 4  
5590 Ciney  
T : + 32 (0) 83 67 84 24



Geolys traite les problématiques liées à la présence de puits de mine ou d'anciennes exploitations souterraines, un risque sérieux pour tout projet de construction ou d'aménagement.

- **Étude géotechnique conforme** : réalisation d'un diagnostic fondé sur le canevas officiel du Service géologique de Wallonie, pour évaluer l'état du sous-sol, l'existence d'anciennes galeries ou puits documentés, les risques d'affaissement ou d'instabilité.
- **Essais géotechniques** : mise en œuvre de sondages ou d'essais au pénétromètre dans les zones à risque repérée (puits connus ou potentiels) afin de caractériser la portance du sol et la stabilité du sous-sol avant tout projet.
- **Recommandations techniques et de fondation** : en fonction des résultats, proposition de dispositions constructives adaptées, implantation optimisée, choix de fondations renforcées, adaptation de la gestion des eaux de surface pour minimiser les risques liés aux anciens ouvrages souterrains.
- **Accompagnement de projet global** : du diagnostic initial jusqu'à la remise du rapport final, Geolys assure un accompagnement pluridisciplinaire : géologie, hydrogéologie, génie civil... pour garantir la faisabilité et la sécurité du projet.

Geolys accompagne les maîtres d'ouvrage, promoteurs ou bureaux d'architecture leur permettant d'aborder leurs projets avec une connaissance fine des contraintes du sous-sol et une stratégie adaptée pour sécuriser la fondation et l'exploitation future du site.

**🌐 Geolys Siège Social**

Quai Sadoine, 9  
4100 Seraing  
geolys.be  
info@geolys.be  
T : +32 (0) 4 247 46 21

RPM Liège  
TVA BE 0864.034.131  
IBAN BE60 7320 0748 0670  
BIC CREGBEBB

**📍 Geolys - Bruxelles**

Chaussée de Louvain  
467 Bte 8  
1030 Bruxelles  
T : + 32 (0) 2 512 58 62

**📍 Geolys - Ciney**

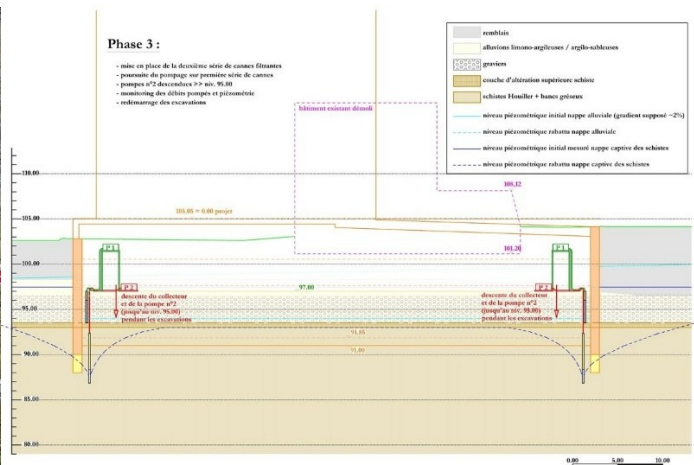
Rue des Champs Elysées 4  
5590 Ciney  
T : + 32 (0) 83 67 84 24



Geolys propose l'étude de rabattement de nappe phréatique contrôlé pour permettre des travaux en sous-sol ou en zone inondable, tout en maîtrisant les risques hydrogéologiques et environnementaux.

- **Caractérisation hydrogéologique** : étude du site pour identifier la nature du sol, les niveaux aquifères, les flux et pressions hydrostatiques. Permet de définir les contraintes et les risques.
- **Dimensionnement du système de rabattement** : choix de la technique (puisards, pompage, drains, etc.), évaluation du débit nécessaire, rayon d'influence, impact potentiel. Assure un rabattement efficace et sécurisé pendant les travaux.
- **Gestion en phase chantier** : mise en œuvre du dispositif, suivi, surveillance de l'impact sur la nappe, contrôle environnemental, et respect des contraintes réglementaires (permis, autorisations...).
- **Suivi à long terme / exploitation** : si nécessaire, mise en place d'un système pérenne de gestion de la nappe ou d'un drainage contrôlé, contrôle de l'impact des ouvrages sur l'hydrogéologie du site, adaptation des dispositifs si besoin.
- **Modélisation et simulation** : simulations de scénarios, modélisations hydrogéologiques / hydrauliques pour anticiper les effets du rabattement de nappe sur l'environnement, les ouvrages voisins et la stabilité du sol.

Solution complète, du diagnostic préliminaire au suivi post-chantier, indispensable pour tout projet impliquant des fouilles profondes, des constructions souterraines ou des travaux en milieu aquifère.



#### Geolys Siège Social

Quai Sadoine, 9  
4100 Seraing  
geolys.be  
info@geolys.be  
T : +32 (0) 4 247 46 21

RPM Liège  
TVA BE 0864.034.131  
IBAN BE60 7320 0748 0670  
BIC CREGBEBB

#### Geolys - Bruxelles

Chaussée de Louvain  
467 Bte 8  
1030 Bruxelles  
T : + 32 (0) 2 512 58 62

#### Geolys - Ciney

Rue des Champs Elysées 4  
5590 Ciney  
T : + 32 (0) 83 67 84 24



Geolys assure une prise en charge complète de la gestion des terres excavées depuis l'excavation jusqu'à leur valorisation ou élimination, en respectant la réglementation en vigueur.

- **Réalisations de Rapports Qualité des Terres (RQT)** : élaboration d'un plan d'échantillonnage adapté au volume excavé, prélèvement d'échantillons, analyses conformément à l'AGW "terres excavées" en Wallonie, interprétation des résultats.
- **Détermination des filières adaptées** : en fonction de la qualité des déblais, recommandation soit d'une valorisation (remblais, réemploi sur site, exutoire agréé), soit d'un traitement spécifique en cas de pollution.
- **Accompagnement réglementaire** : gestion des obligations légales pour l'évacuation, le transport, la traçabilité et la destination des terres, en liaison avec les organismes compétents (ex : Walterre pour la certification / traçabilité).
- **Conseil et optimisation** : pour les maîtres d'ouvrage ou entrepreneurs : réduction des coûts de gestion des déblais, optimisation des volumes et des filières, anticipation des contraintes réglementaires et environnementales.



Accompagnement sérieux, rigoureux et transparent pour toutes les étapes : de l'excavation à la destination finale des terres.

Valorisation ou traitement, en conformité avec les législations régionales.

🌐 **Geolys Siège Social**

Quai Sadoine, 9  
4100 Seraing  
geolys.be  
info@geolys.be  
T : +32 (0) 4 247 46 21

RPM Liège  
TVA BE 0864.034.131  
IBAN BE60 7320 0748 0670  
BIC CREGBEBB

📍 **Geolys - Bruxelles**

Chaussée de Louvain  
467 Bte 8  
1030 Bruxelles  
T : + 32 (0) 2 512 58 62

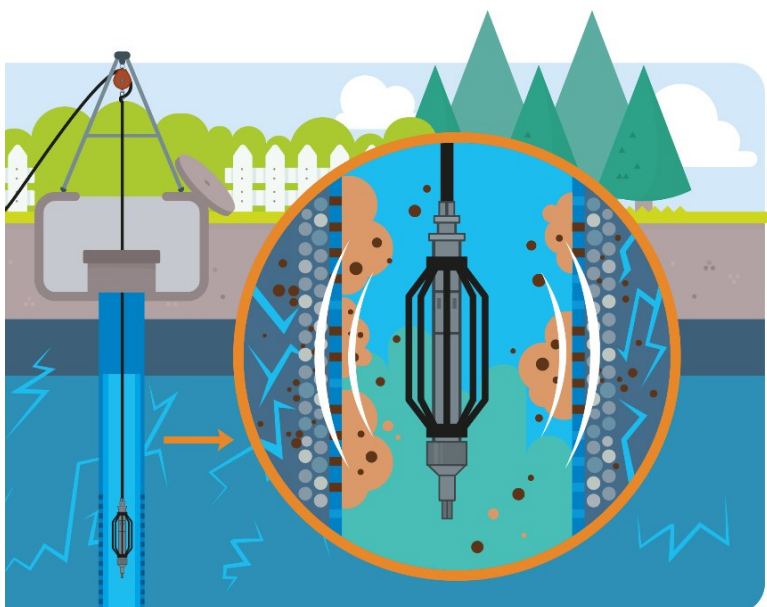
📍 **Geolys - Ciney**

Rue des Champs Elysées 4  
5590 Ciney  
T : + 32 (0) 83 67 84 24



Geolys propose la remise en état et l'entretien de puits d'eau vieillissants afin de restaurer leur débit, garantir la qualité de l'eau et optimiser leur exploitation dans la durée.

- **Diagnostic complet** : analyses chimiques et bactériologiques de l'eau, inspection par caméra, essais de pompage et examen visuel pour évaluer l'état du puits, le colmatage des crépines ou l'encrassement du massif filtrant.
- **Nettoyage et régénération** : mise en œuvre de techniques adaptées : broyage, "air-lift", régénération à l'azote pulsé pour libérer les venues d'eau obstruées et restaurer un bon fonctionnement.
- **Optimisation du pompage** : réglage du point de fonctionnement, ajustement de la profondeur de pompe selon la dynamique de nappe, pour garantir rendement et consommation maîtrisée.
- **Accompagnement global** : prise en charge de l'ensemble du processus, du diagnostic initial à la remise en service, avec un suivi technique rigoureux pour assurer la durabilité et la fiabilité du captage.



Prolongation de la vie utile d'un puits, d'assurer un approvisionnement stable en eau, de limiter les coûts liés à la baisse de rendement, tout en respectant les exigences environnementales et techniques.

**Geolys Siège Social**

Quai Sadoine, 9  
4100 Seraing  
geolys.be  
info@geolys.be  
T : +32 (0) 4 247 46 21

RPM Liège  
TVA BE 0864.034.131  
IBAN BE60 7320 0748 0670  
BIC CREGBEBB

**Geolys - Bruxelles**

Chaussée de Louvain  
467 Bte 8  
1030 Bruxelles  
T : + 32 (0) 2 512 58 62

**Geolys - Ciney**

Rue des Champs Elysées 4  
5590 Ciney  
T : + 32 (0) 83 67 84 24



Geolys évalue la capacité d'un terrain à infiltrer les eaux pluviales ou usées. C'est une étape essentielle pour dimensionner un système d'infiltration conforme ou pour répondre aux exigences d'un permis d'urbanisme dans les zones concernées.

- **Étude de faisabilité** : analyse du sol et détermination de sa perméabilité (conductivité hydraulique) pour vérifier si l'infiltration est pertinente sur le site.
- **Tests in situ** : réalisation de forages ou de sondages suivis d'un remplissage contrôlé d'eau, puis mesure de la vitesse d'infiltration / baisse du niveau d'eau pour calculer la perméabilité effective du sol.
- **Dimensionnement personnalisé** : sur base des résultats, proposition d'un dispositif de gestion des eaux (drainage, infiltration, stockage) adapté au terrain et au projet (construction, gestion des eaux pluviales, assainissement, etc.).
- **Intégration aux autres services** : le test de perméabilité peut être combiné à la gestion des terres excavées ou à une étude hydrologique / de gestion des eaux, pour offrir une solution complète et coordonnée.



Les tests de perméabilité assurent que le projet (construction, aménagement ou assainissement) repose sur une base technique fiable. Geolys garantit un accompagnement rigoureux, conforme aux exigences réglementaires et optimisé selon la nature du terrain.

#### 🌐 Geolys Siège Social

Quai Sadoine, 9  
4100 Seraing  
geolys.be  
info@geolys.be  
T : +32 (0) 4 247 46 21

RPM Liège  
TVA BE 0864.034.131  
IBAN BE60 7320 0748 0670  
BIC CREGBEBB

#### 📍 Geolys - Bruxelles

Chaussée de Louvain  
467 Bte 8  
1030 Bruxelles  
T : + 32 (0) 2 512 58 62

#### 📍 Geolys - Ciney

Rue des Champs Elysées 4  
5590 Ciney  
T : + 32 (0) 83 67 84 24



Service

## Zones de prévention de captage

Geolys accompagne la délimitation et la mise en conformité des zones de prévention autour des captages d'eau souterraine, conformément à la réglementation en vigueur.

- **Études hydrogéologiques et investigations terrain** : définition du protocole, échantillonnage, analyses hydrochimiques, jaugeages, installation de piézomètres, monitoring piézométrique et hydrochimique, essais de pompage ou de traçage, modélisation des écoulements souterrains.
- **Rédaction et remise du dossier complet** : constitution du rapport de délimitation, cartographie des zones (zone immédiate, zones IIa / IIb, voir zone de protection) selon les temps de transfert vers le captage ou la nature de l'aquifère.
- **Mise en conformité et suivi des travaux associés** : gestion des autorisations, rédaction des cahiers des charges, pilotage des appels d'offres, contrôle de l'exécution des travaux, réception technique jusqu'à la validation réglementaire.

Ce service garantit la protection durable des captages d'eau. Il limite les risques de pollution des eaux souterraines et sécurise l'exploitation dans la durée en s'appuyant sur l'expertise hydrogéologique et réglementaire de Geolys.

### Geolys Siège Social

Quai Sadoine, 9  
4100 Seraing  
geolys.be  
info@geolys.be  
T : +32 (0) 4 247 46 21

RPM Liège  
TVA BE 0864.034.131  
IBAN BE60 7320 0748 0670  
BIC CREGBEBB

### Geolys - Bruxelles

Chaussée de Louvain  
467 Bte 8  
1030 Bruxelles  
T : + 32 (0) 2 512 58 62

### Geolys - Ciney

Rue des Champs Elysées 4  
5590 Ciney  
T : + 32 (0) 83 67 84 24



Geolys accompagne les projets portant sur la préservation, la restauration ou la création de milieux humides, qu'il s'agisse d'un plan de rétention des eaux pluviales, d'une mare, d'un bassin temporaire ou d'un espace humide visant la biodiversité.

- **Étude écologique et territoriale** : identification des zones naturelles ou protégées (réserves, zones Natura 2000, zones d'intérêt biologique), cartographie des habitats, recensement des espèces, évaluation des connexions écologiques (corridors, continuités naturelles).
- **Caractérisation hydrologique / hydrogéologique du site** : analyse de l'alimentation en eau, modélisation des flux (ruissellement, nappes, bilan hydrique), tests de perméabilité, évaluation de la capacité de rétention du sol.
- **Conception et création de zones humides** : dimensionnement et aménagement de milieux humides (mares, zones humides temporaires ou permanentes, zones d'engorgement), suivi technique des travaux, intégration hydrologique et écologique.
- **Suivi écologique et gestion durable** : mise en place d'un monitoring hydrologique et biologique, gestion des milieux créés ou restaurés, maintien des équilibres écologiques et hydriques.



Ce service permet non seulement de répondre aux obligations réglementaires en matière d'environnement, mais aussi de valoriser le territoire par la création ou la restauration d'habitats naturels.

Geolys garantit un accompagnement complet, depuis l'étude préliminaire jusqu'au suivi de long terme, avec une approche à la fois technique, réglementaire et écologique.

**Geolys Siège Social**

Quai Sadoine, 9  
4100 Seraing  
geolys.be  
info@geolys.be  
T : +32 (0) 4 247 46 21

RPM Liège  
TVA BE 0864.034.131  
IBAN BE60 7320 0748 0670  
BIC CREGBEBB

**Geolys - Bruxelles**

Chaussée de Louvain  
467 Bte 8  
1030 Bruxelles  
T : + 32 (0) 2 512 58 62

**Geolys - Ciney**

Rue des Champs Elysées 4  
5590 Ciney  
T : + 32 (0) 83 67 84 24

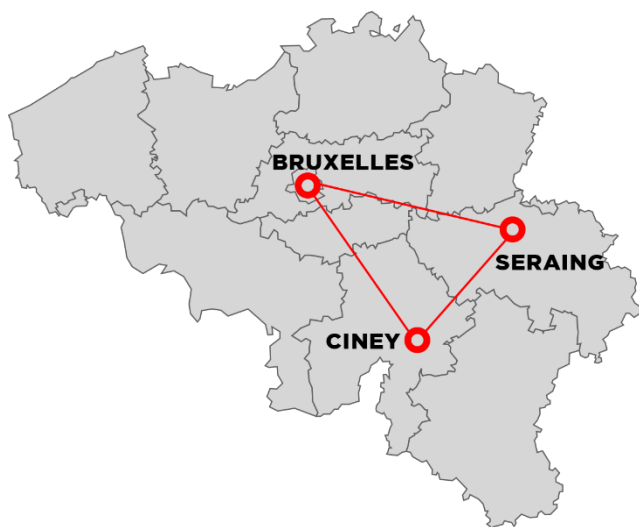
## Qualité et conformité

Notre engagement envers l'excellence est formalisé par nos systèmes de management Qualité, Environnement et Sécurité, certifiés selon les normes internationales :

- **9001 : 2015**  
↳ Système de management de la qualité
- **14001 : 2015**  
↳ Système de management de l'environnement
- **45001 : 2018**  
↳ Système de management de la santé et de la sécurité au travail

Ces certifications sont la garantie de notre rigueur opérationnelle et de notre capacité à satisfaire des exigences techniques et réglementaires les plus strictes.

## Implantation stratégique



Avec des bureaux stratégiquement situés à Bruxelles, Ciney et Seraing, nous assurons une proximité essentielle avec vos sites et une capacité de réactivité maximale pour intervenir sur l'ensemble du territoire belge.

## Notre approche intégrée

Nous privilégions une approche qui allie expertise réglementaire approfondie et pragmatisme de terrain. Notre engagement est de produire :

- **Des rapports d'expertise clairs et synthétiques.**
- **Des recommandations directement actionnables.**
- **Des solutions sur mesure et économiquement viables.**

Nos valeurs d'intégrité, d'esprit d'équipe, remise en question, et créativité guident nos actions pour garantir que chaque diagnostic débouche sur des décisions claires et réalisables.

### Geolys Siège Social

Quai Sadoine, 9  
4100 Seraing  
geolys.be  
info@geolys.be  
T : +32 (0) 4 247 46 21

RPM Liège  
TVA BE 0864.034.131  
IBAN BE60 7320 0748 0670  
BIC CREGBEBB

### Geolys - Bruxelles

Chaussée de Louvain  
467 Bte 8  
1030 Bruxelles  
T : + 32 (0) 2 512 58 62

### Geolys - Ciney

Rue des Champs Elysées 4  
5590 Ciney  
T : + 32 (0) 83 67 84 24